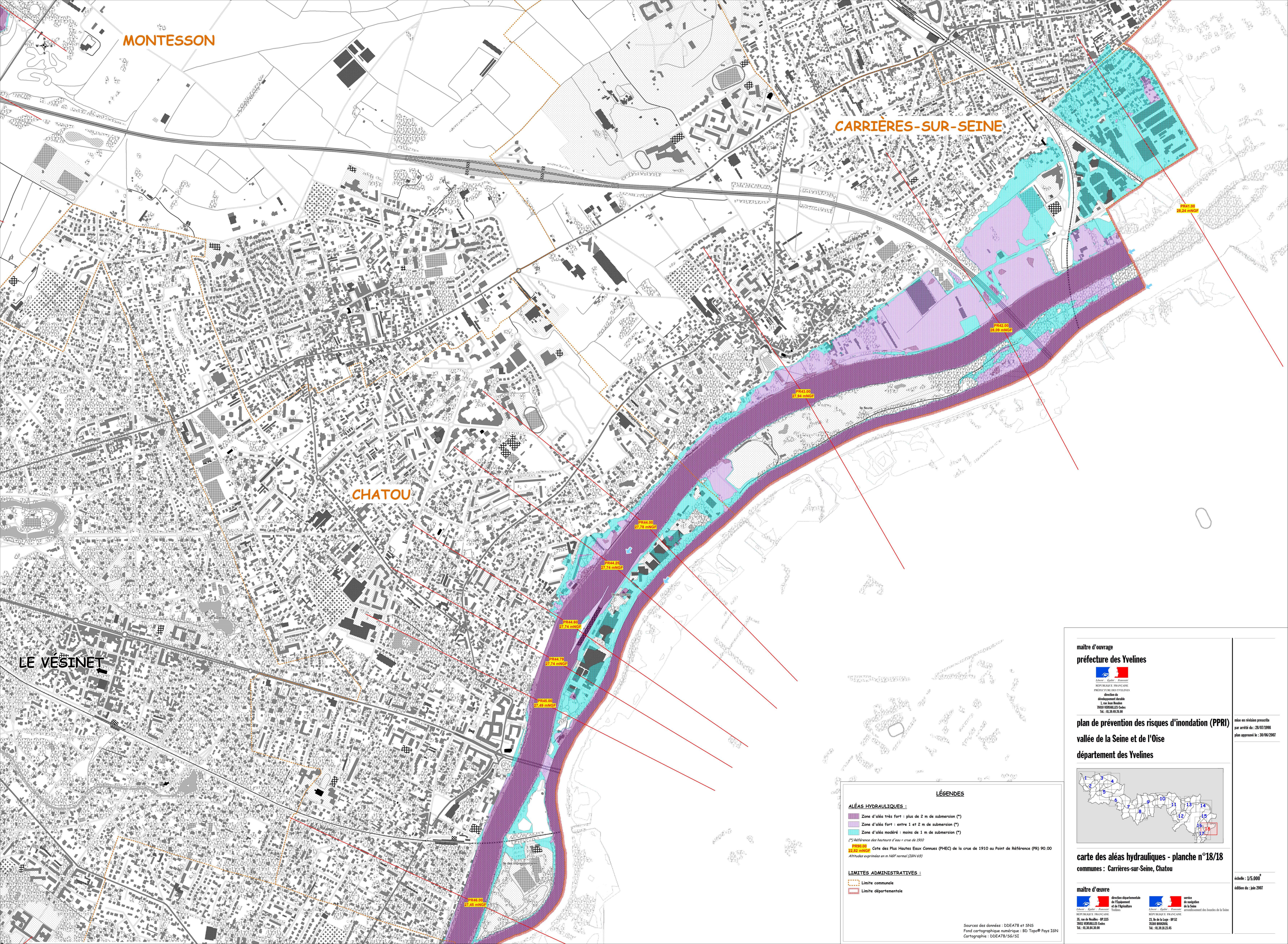


MONTESSON

CARRIÈRES-SUR-SEINE

CHATOU

LE VÉSINET



**LÉGENDES**

**ALÉAS HYDRAULIQUES :**

- Zone d'aléa très fort\* : plus de 2 m de submersion (\*)
- Zone d'aléa fort : entre 1 et 2 m de submersion (\*)
- Zone d'aléa modéré : moins de 1 m de submersion (\*)

(\*) Référence des hauteurs d'eau = crue de 1910

**PR90.00**  
**22.82 mNGF** Cote des Plus Hautes Eaux Connues (PHEC) de la crue de 1910 au Point de Référence (PR) 90.00  
 Altitudes exprimées en m NGF normal (IGN 69)

**LIMITES ADMINISTRATIVES :**

- Limite communale
- Limite départementale

Sources des données : DDE478 et SINS  
 Fond cartographique numérique : BD Topo® Pays IGN  
 Cartographie : DDE478/56/51

maître d'ouvrage  
**préfecture des Yvelines**

plan de prévention des risques d'inondation (PPRI)  
 vallée de la Seine et de l'Oise  
 département des Yvelines

mise en révision prescrite  
 par arrêté du : 28/07/1998  
 plan approuvé le : 30/06/2007

**carte des aléas hydrauliques - planche n°18/18**  
 communes : Carrières-sur-Seine, Chatou

échelle : 1/5,000  
 édition de : juin 2007

maître d'œuvre

Direction départementale de l'Équipement et de l'Agriculture  
 35, rue de Neaumes - BP 3115  
 78030 VERSAILLES Cedex  
 Tél. : 01.30.84.30.00

Service de Navigation de la Seine  
 23, rue de la Loge - BP 52  
 78200 BORGNIY  
 Tél. : 01.30.84.25.45